

DIGESTAT BRUT VOIE SÈCHE

majorité fumier de ruminants

Intrants majeurs

- Fumier de ruminants
- Matière végétale : agro-industrie/urbaine et agricole
- Déchets agro-industriels

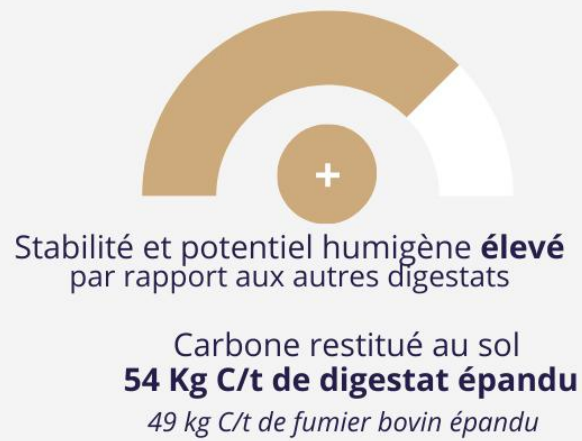


COMPOSITION PHYSICO-CHIMIQUE

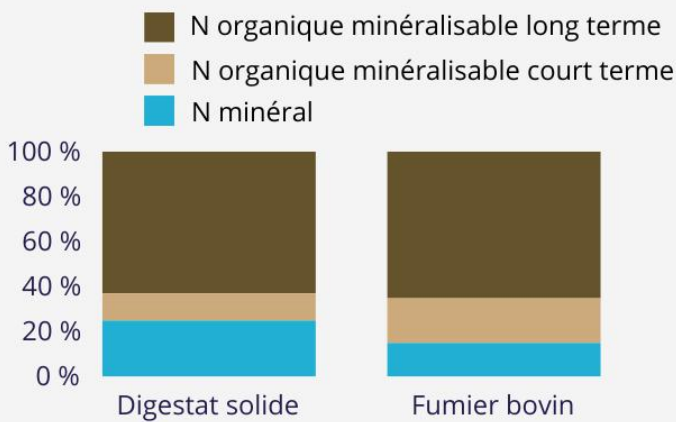
MS (% MB)	MO (% MB)	C (kg/t MB)	C/N tot	C/N org
18-24	12-16	63-83	9-14	13-21
N tot (kg/t MB)	N NH4 (kg/t MB)	N org (kg/t MB)	P2O5 (kg/t MB)	K2O (kg/t MB)
5-8	1-2	4-6	3-6	7-9

MB = Matière Brute
 MS = Matière Sèche
 MO = Matière Organique
 C = Carbone
 N tot = Azote total
 N NH4 = Azote ammoniacal
 N org = Azote organique
 P2O5 = Phosphore total
 K2O = Potassium total

CAPACITÉ A ENTREtenir LES STOCKS DE CARBONE DU SOL



VALEUR FERTILISANTE AZOTÉE



RECOMMANDATIONS À L'ÉPANDAGE

Digestat à épandre avant le démarrage de l'absorption d'azote par les cultures.

Culture	Période optimale d'épandage*	Equipement
		Epandeur à table
colza, couverts d'été	1 à 2 mois avant semis	Éviter les jours de vent et température > 15°C Privilégier une incorporation rapide après apport (< 4 heures)
blé, orge et couvert hiver	Au semis	
maïs, orge printemps, betterave, tournesol	2 mois avant semis	
prairie	1 à 2 mois avant semis	
	reprise végétation	

Le **calcul de la dose** à épandre doit considérer l'équilibre de la fertilisation (N, P et K) et l'équivalence engrais azoté des digestats - **Keq N - indiqué dans l'arrêté du GREN de votre région** (Groupe Régional d'Expertise Nitrates).

Ne pas oublier de **regarder les quantités apportées en phosphore et potassium.**

* En zone vulnérable, respectez les périodes d'interdiction d'épandage - fertilisant de type I.

Techniquement possible mais risque de valorisation non optimale de l'azote.

CONTAMINANTS ORGANIQUES

La présence d'hydrocarbures aromatiques polycycliques (HAP) et de polychlorobiphényles (PCB) **reste inférieure aux seuils réglementaires**

ELEMENTS TRACES METALLIQUES

A surveiller

NF U 44-051 : -
 CDC Agri : -
 UE : -